

包裝量測方法說明



標準電阻件  
 此件為委外校驗  
 委外單位為昭利儀校公司

標準電阻件 型號:2792 (100mΩ) STANDARD RESTOR  
 廠商:YOKOGAWA

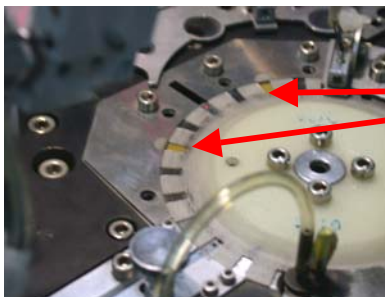


包裝前以標準電阻件  
 校驗包裝機量測器  
 校驗後才設定包裝量測器  
 之阻值範圍設定

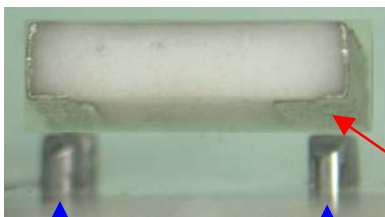


設定後如左圖此時  
 方可進行包裝作業

量測器 廠商:TOKYO WELD 廠牌:ADEX 型號:AX-1152D DC LOW Ohm



探針量測點



電極背端

料品量測包裝時以背端為主  
 如左圖所示下方探針四支量測料品背端  
 偵測兩次確認後才會包入紙袋內

左右各兩支,共4支探針

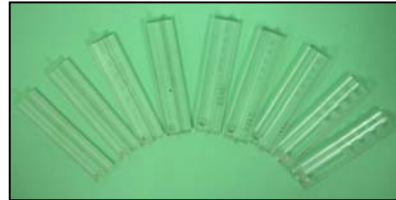
## 四腳量測器使用方法

1. 將量測治具接頭接上電阻量測器上

請注意確實拴緊，以防脫落。

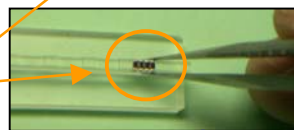


2. 選用測試型別之置物架



3. 將測試料品放入置物架之凹槽位置

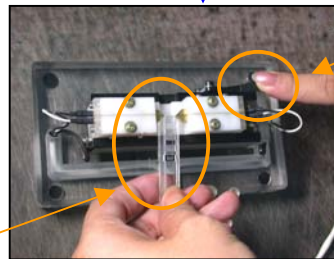
注意夾子所夾的部位為料品兩端（兩側端極）  
正確夾取比較好放入置物架之凹槽



夾取側端極位置

4. 將置物架放入量測座上

右手將扳手下壓以鬆開量測夾  
左手將置物架將垂直平行放入

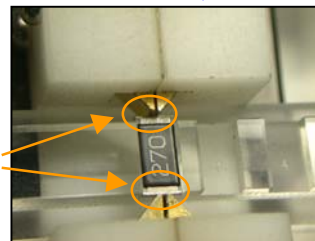


右手

左手

5. 鬆開扳手使四角夾腳接觸側端極

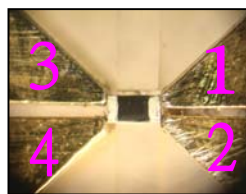
此時可設定量阻器，讀出數值正確與否



接觸點

注意有可能發生誤判的原因，在於四腳未正確將料夾住，通常發生在排組與0402型別量測，此量測超% 機率極高，左圖為有一隻腳未正確接觸側端，右圖為正確接觸方式。

**✘**  
錯誤



**○**  
正確

以四個接觸點不可相互連接，直接接觸端極謂之四腳量測，如上圖標示數字所示